

Uf **2.7** W/m²K

Ug **0.6** W/m²K

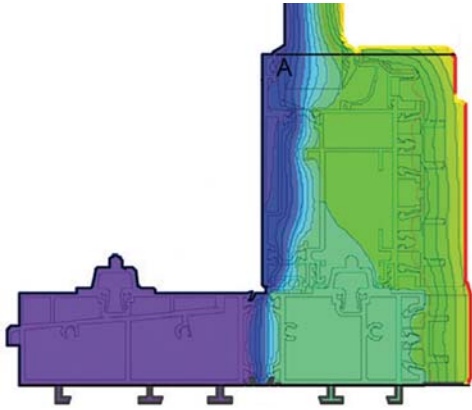
* Uw **1.4** W/m²K

* Calculated according to EN 10077-1 on a 2400x2600 mm one wing window with Ug=0.6W/m²K glass.

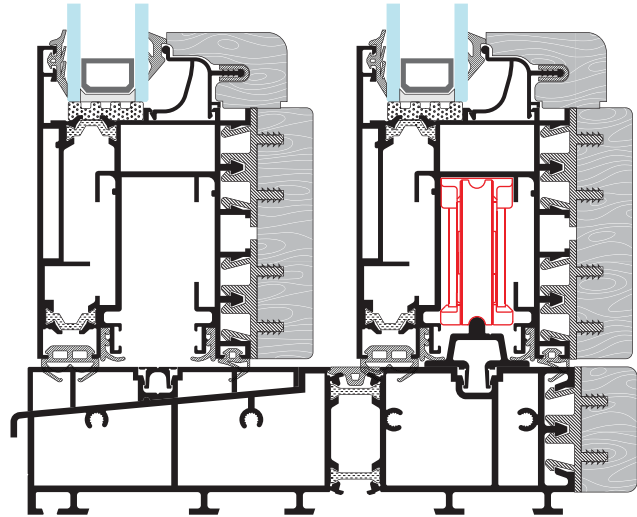
* EN 10077-1 e göre 2400x2600 mm tek kanatlı pencere ve Ug=0.6W/m²K cam ile hesaplanmıştır.

- 201 mm frame depth and 84 mm vent depth
- Supports glazing up to 38mm or 400 kg per sash
- Ideal for large size openings
- Weather sealing by use of EPDM gaskets
- Polyamide at 15 mm for increased thermal-insulation
- Windows accessories in European standards
- Water based European colors and varnishes

- 201 mm kasa 84 mm kanat gövde derinliği
- 38 mm e kadar cam kalınlığı ve 400 kg a kadar kanat ağırlığı
- Geniş alanları estetik olarak açmanıza imkan sağlar
- EPDM sızdırmazlık contaları
- 15 mm poliamid ısı bariyeri kullanımı
- Avrupa standartlarında aksesuarlar
- Su bazlı Avrupa renklendirici ve vernikler



Frame Depth / Kasa Derinliği • Vent Depth / Kanat Derinliği
201 mm 84 mm



** Calculated according to EN 14351-1 :2006 + A1 : 2010 on a 2400x2600 mm window.

** EN 14351-1 :2006 + A1 : 2010 ya göre 2400x2600 mm pencere ile hesaplanmıştır.

** Air Permeability
Hava Geçirgenlik



Class 4

(EN12207)

** Water Tightness
Su Sızdırmazlık



Class 7A

(EN12208)

** Wind Load
Rüzgar Yüğü



Class C5/B5

(EN12210)