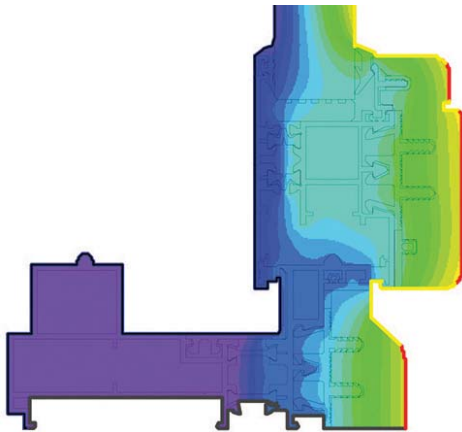

**3.15 W/m<sup>2</sup>K**
**U<sub>g</sub> 1.1 W/m<sup>2</sup>K**
**\* U<sub>w</sub> 1.82 W/m<sup>2</sup>K**

\* Calculated according to EN 10077-2:2017 on a 2100x2100 mm window with U<sub>g</sub>=1.1W/m<sup>2</sup>K glass.

\* EN 10077-2:2017 ye göre 2100x2100 mm pencere ve U<sub>g</sub>=1.1W/m<sup>2</sup>K cam ile hesaplanmıştır.

- 120 mm frame depth and 63 mm vent depth
- Supports glazing up to 24mm or 120 kg per sash
- Ideal for medium size openings
- Weather sealing by use of EPDM gaskets
- Polyamide at 10/15 mm for increased thermal-insulation
- Windows accessories in European standards
- Water based European colors and varnishes

- 120 mm kasa 63 mm kanat gövde derinliği
- 24 mm e kadar cam kalınlığı ve 120 kg a kadar kanat ağırlığı
- Orta genişlikteki alanları estetik olarak açmanıza imkan sağlar
- EPDM sızdırmazlık contaları
- 10/15 mm poliamid ısı bariyeri kullanımı
- Avrupa standartlarında aksesuarlar
- Su bazlı Avrupa renklendirici ve vernikler



Frame Depth / Kasa Derinliği • Vent Depth / Kanat Derinliği  
120 mm 63 mm

