



- Sash active width 113mm on a frame of 94mm
- Supports glazing up to 44mm or 130kg per sash
- Weather sealing by use of EPDM gaskets
- Polyamide at 34 mm for increased thermal-insulation
- Windows accessories in European standards
- Water based European colors and varnishes

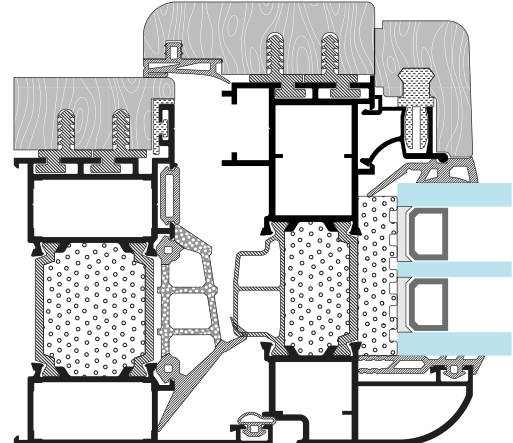
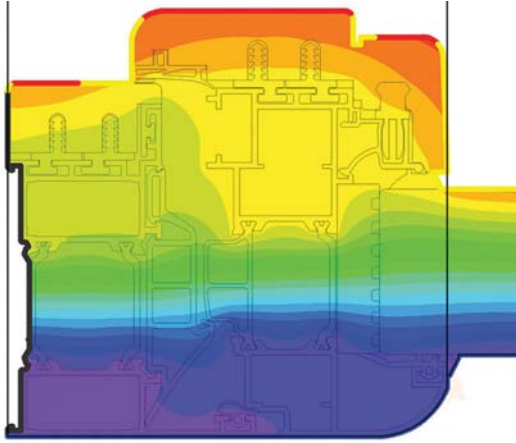
- 113mm kanat 94 mm kasa gövde derinliği
- 44mm e kadar cam kalınlığı ya da 130kg a kadar kanat ağırlığı uygulanabilir
- EPDM sızdırmazlık contaları
- 34mm poliamid ısı bariyeri kullanımı
- Avrupa standartlarında aksesuarlar
- Su bazlı Avrupa renklendirici ve vernikler

Uf down to **1.3** W/m²K

Ug **0.6** W/m²K

* Uw **0.97** W/m²K

* Calculated according to EN 10077-1 on a 1230x1480 mm one wing window with Ug=0.6W/m²K glass.
* EN 10077-1 e göre 1230x1480 mm tek kanatlı pencere ve Ug=0.6W/m²K cam ile hesaplanmıştır.



Frame Depth / Kasa Derinliği • Sash Depth / Kanat Derinliği
94 mm 113 mm



** Calculated according to EN 14351-1:2006+A2:2016-09 on a 1230x1480 mm window.

** EN 14351-1:2006+A2:2016-09 ya göre 1230x1480 mm pencere ile hesaplanmıştır.

** Air Permeability
Hava Geçirgenlik



Class 4

(EN 12207:2016-12)

** Water Tightness
Su Sızdırmazlık



Class E750

(EN 12208:1999-11)

** Wind Load
Rüzgar Yüğü



Class C5/B5

(EN 12210:2016-03)